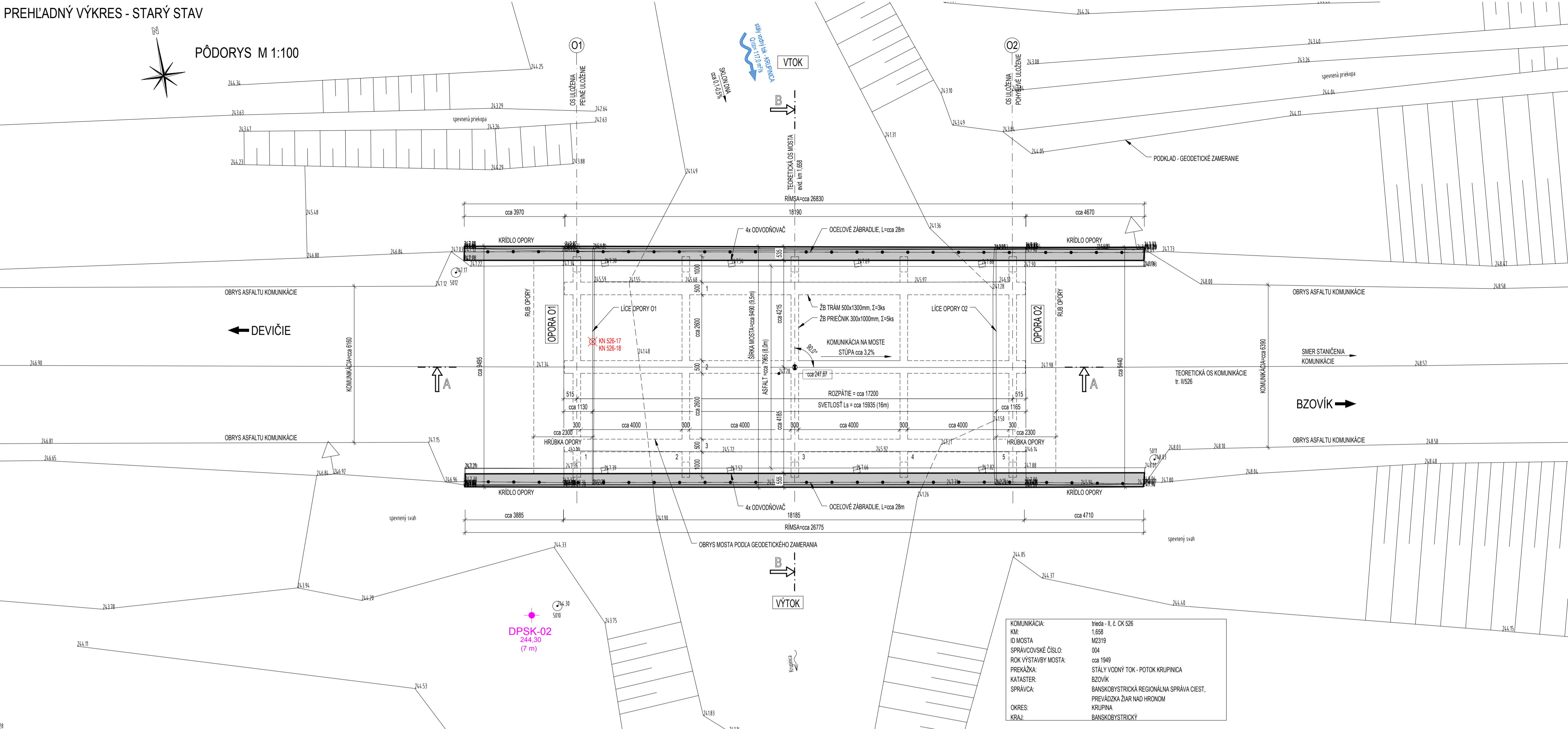


PREHLADNÝ VÝKRES - STARÝ STAV



POPIS NÁVRTOV DO MOSTNEJ KONŠTRUKCIE:

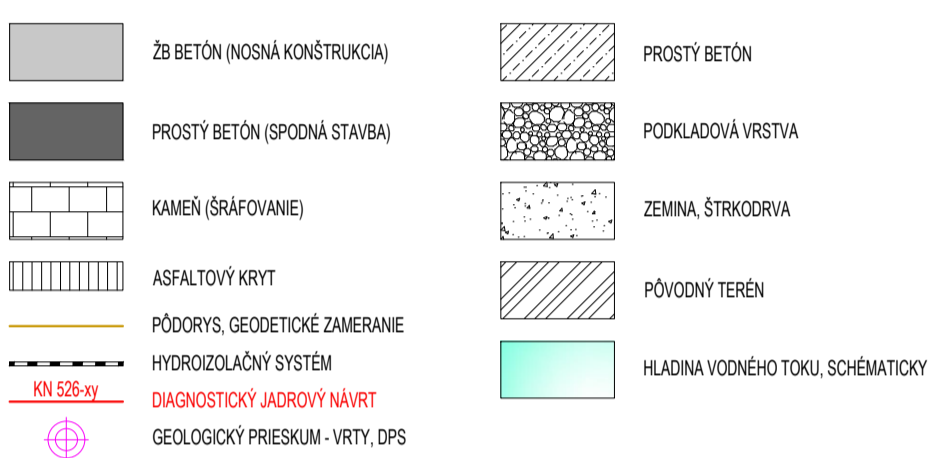
VRT: KN 526-17
SMER NÁVRTU: VODOROVNÝ
UMIESTNENIE: OPORA smer DEVIČIE
0.0 - 2.3m: BETÓN, ZDRAVNÝ, ZHUTNENÝ, KAMENIVO, JE PREDPRVÝ REĎAVÝ ŠTRK, ŠTRKOVÉ HNEZDA V 1:1-2m, 1.5-1.9m, 2.1-2.15m
2.3 - 2.5m: IL S VYSOKOU PLASTICITOU AŽ STREDNOU PLASTICITOU (F80CH, F60C)

VRT: KN 526-18
SMER NÁVRTU: SMYK, 38° OD ZVISLICE
UMIESTNENIE: OPORA smer DEVIČIE
0.0 - 3.1m: BETÓN, DOBRE ZHUTNENÝ, ŠTRKOVÉ HNEZDA 0.3-0.45m, KUS STARÉHO BETÓNU 1-1.6m, POSLEDNÝH 15cm ANDEZITOVÝ BALVAN
3.1 - 4.0m: ŠTRK, VALUNKY PREMERU DO 5cm, ANDEZITOVÉ, OD 3.7m NEVYTHANUTÉ JADRO

POZNÁMKY:

- PODKLADY POUŽITE PRI SPRACOVANÍ PG:
 - MOSTNÝ LIST
 - PROTOKOL, Z HLAVNEJ PREHLADKY MOSTA
 - GEODETICKÉ ZAMERANIE
 - OSIHLADKA MOSTA S FOTODOKUMENTACIOU
 - PODROBNÝ INŽENERSKOGEOLOGICKÝ PRIESKUM
 - STAVEBNOTECHNICKÝ PRIESKUM
- PR SPRACOVANÍ PO NESLOU K DISPOZÍCII PŮVODNÁ PROJEKTOVÁ DOKUMENTÁCIA MOSTA, ROZMERY MOSTA SÚ ORIENTÁČNE S ÚRČITOU PRESNOSŤOU, RESP. PREDPOKLADÁNE. VŠETKY ROZMERY EXISTUJÚCEHO MOSTA BUDE NUTNE OVERTÝ NA STAVBE.
- PRED REALIZÁCIOU ZEMNÝCH (VÝKOPOVÝCH) A STAVEBNÝCH PRÁČ MUSIA BYŤ VŠETKY POZEMNÉ VEĎENIA A ZARIADENIA BEZPEČNOSTNÉ VYTÝČENÉ ICH JEDNOTLIVÝM SPRÁVAM. PRI KRÍŽOVANÍ PODZEMNÝCH VEĎENÍ (KÁBLOV, POTRUBÍ) JE NUTNÉ REŠPEKTOVAŤ RUČNÝ VÝKOP A POČAS STAVEBNÝCH PRÁČ TIETO VEĎENIA ZAISTIT, RESP. V PREDSTIHU PRELOŽIT. VŠETKY ZNÁME INŽENERSKE SIEŤE SÚ VYVÝRESENÉ V PŮDORYSE, RESP. V KOORDINÁČNEJ SITUACII STAVBY.
- PRED ZHOTOVENÍM NOVÝCH KONŠTRUKCIÍ ZAMERAŤ EXISTUJÚCI STAV A NOVONAVRHOVANÉ KONŠTRUKCIE PRÍSPOBÍŤ SKUTOČNOSTI NA STAVBE.

LEGENDA:



FOTODOKUMENTÁCIA

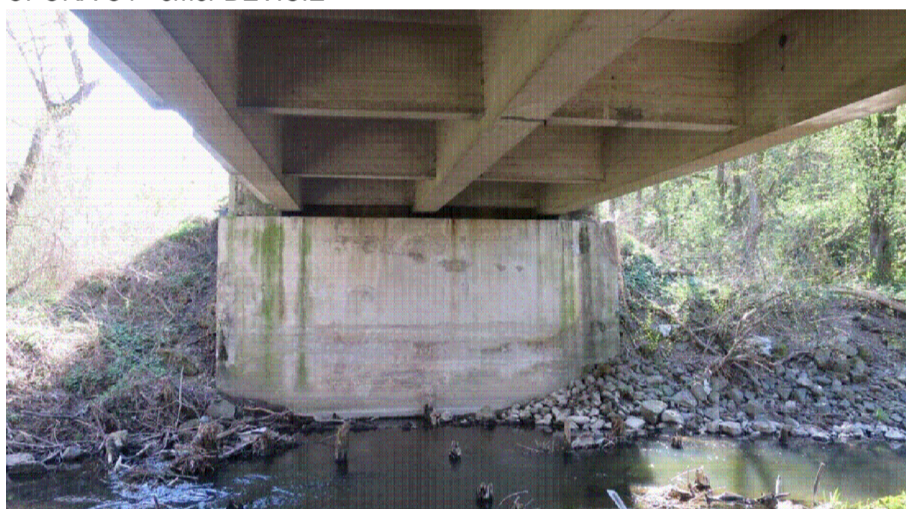
POHĽAD - smer BZOVÍK



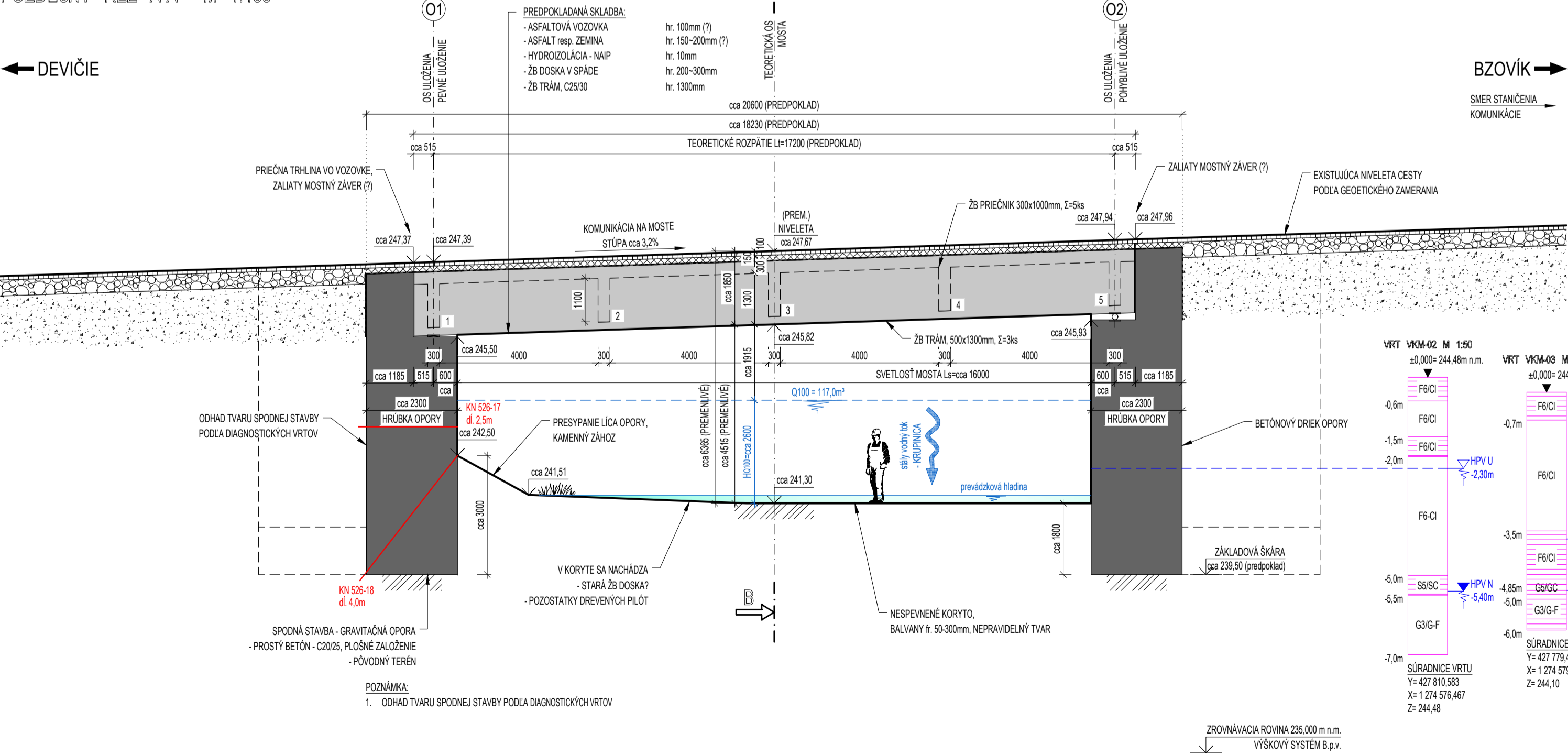
POHĽAD NA VÝTOK



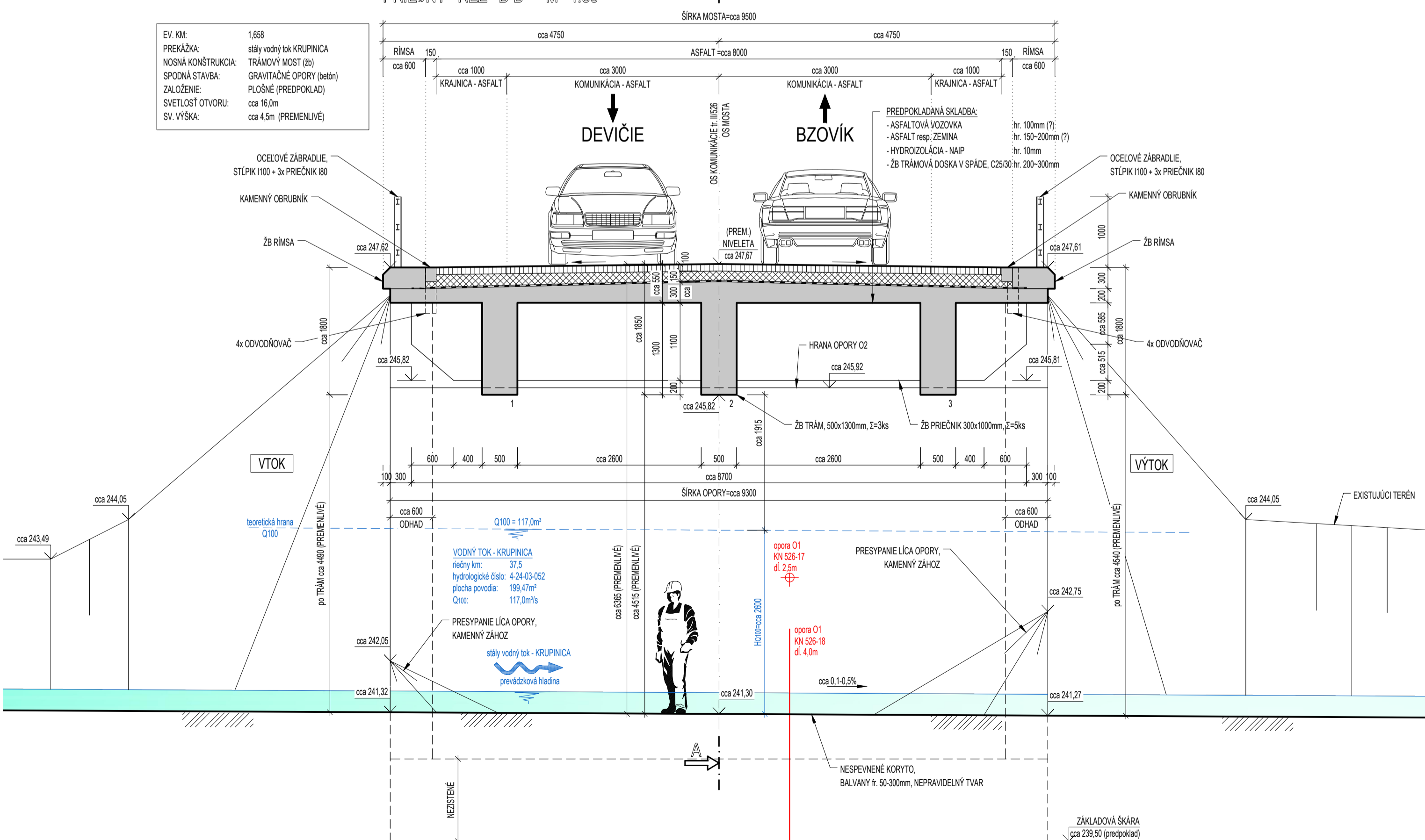
OPORA O1 - smer DEVIČIE



POZDŮRNÝ REZ A-A M 1:100



PRIEHRNY REZ B-B M 1:50



SÚRADNICOVÝ SYSTÉM: S-JTSK v reťaznici JTSK		VÝŠKOVÝ SYSTÉM: BALŤ PO VÝKONNÍ	
Zodpovedný projektant		Ing. Zuzana Podolová	
GENÉRALNÝ PROJEKTANT		1915	
Základové číslo:		1915	
Zodpovedný projektant objektu:		Ing. Ľubomír Macura	
Návrh - vypracoval:		Ing. Ľubomír Macura	
Kontroloval:		Ing. Vladimír Pláň	
Miesto:		Krupina	
Investor - stavebník:		Banskobystrický samosprávny kraj	
Název stavby:		Rekonštrukcia ciest a mostov	
Dátum:		10/2020	
Mierka:		1:100, 1:50	
Číslo 50:		526-004.01	
Príloha:		3	